

# WIR auf der Kluse



## Wohnen mit Kindern, Eltern und Älteren

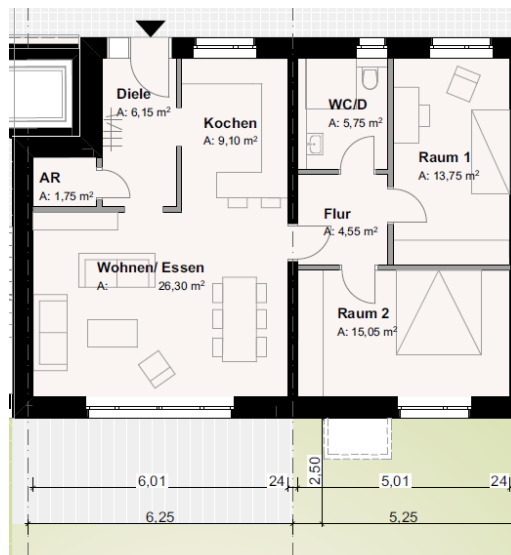
ein Projekt im Grünen zwischen Phoenixsee und Viadukt

In Hörde in direkter Nachbarschaft zur renaturierten Emscher und teilweise mit wunderbarem Blick auf viel Grün und die Innenstadt von Hörde entsteht das 7. WIR-Projekt. Auch hier konnte mit der Stadt Dortmund ein Grundstück entwickelt werden für insgesamt ca. 25 Wohnungen und Häuser. Entstehen wird eine kleine Siedlung, eine weiteres Dorf in der Stadt, mit Reihenhäusern sowie einem Gebäude mit Wohnungen auf einer oder 2 Etagen, mit Aufzug, großzügigen Balkonen, Gemeinschaftshaus und Abendgarten – viel Raum für die bereits in der Projektentwicklung aktiven 12 Parteien mit mindestens 20 Kindern. Gemeinsames Ziel ist auch hier eine verlässliche Nachbarschaft für Menschen in allen Lebensphasen.

Das gesamte Projekt wird im Rahmen einer Wohnungseigentümergeinschaft (WEG) entstehen. Das ist eine sehr übliche Rechtsform, die sich bereits auch so bei einigen Wohnprojekten im WIR-Zusammenhang bewährt hat.

noch frei: WE 4

### Grundriss



### Kurzinfos

- Erdgeschoss
- Geschosswohnungsbau
- 82 qm reine Wohnfläche
- zzgl. Sondernutzung Garten 106 qm
- 2.600 €/qm Baukosten
- + Grundstückskosten (400 €/qm) + Kosten für Gemeinschaftshaus, -flächen, Stellplatz (insg. + ca. 20%)
- Verlässliche Nachbarschaft
- Barrierefrei
- Kellerraum
- Möglichkeit zur Mitplanung

Kontakt: [info@birgit-pohlmann-wohnprojekte.de](mailto:info@birgit-pohlmann-wohnprojekte.de)